

ODA しゃりん

第 170 号

2024 発行
9月 行

◎特集

— 横田清さん(初代会長)

第二章

九州労災病院から退院

職員紹介

3p

バリアフリースポット

4p

経肛門的洗腸療法導入その3

5p

活動アラカルト

6-7p

ゆんたくカフェ in 八重山 / 寄稿のお願い / 編集後記

8p

NPO法人 沖縄県脊髄損傷者協会 TEL.098-961-6715/FAX.098-961-6716
 〒901-2121 沖縄県浦添市内間5丁目4番3号 ハウジングシーサー101号
 E-mail office@okisekikyo.com
 ホームページ http://okisekikyo.com/
 facebook hhttps://www.facebook.com/61555401833581
 Skype ID okisekikyo

2-3p

表紙写真：横田 清

特集：第二章

よこた きよし 横田 清さん

沖脊協 40周年を記念しまして、沖脊連（旧：沖縄脊髄損傷者連合会）創設時から尽力いただいている初代会長の横田清さんの半生記事の特集で書いていただきました。

九州労災病院から退院

1年近くのリハビリ療養生活が終了した。退院時には妻と息子が迎えに来た。病院周辺の満開の桜に見送られるように病院を退院した。主治医からは3か月前から退院の話があった。私は病院周辺が桜並木だったので、リハビリの車いす訓練で知っていたので、主治医に桜を見てから退院したい旨をお願いしたら、快く了解してくれた。よって、年明けから桜の季節までは、リハビリ時間の終了後は、病院で知り合った療養仲間との思い出作りに夢中になっていた。病棟は別だがリハビリで知り合った他の患者とも交流を深めるとともに、お世話になった現地福岡県の障害者仲間との情報交換を図る等、楽しい3か月を送った。労災病院のワーカーや障害者仲間による相談・アドバイスが、沖縄に帰った後の障害者活動に大きな影響をもたらした。

障害者自立生活啓発活動の原点。

①福岡県の障害者仲間によるサポート。

九州労災病院での療養生活では、福岡県内で開催された各種の障害者会合への参加、北九州市内の関門トンネルや若戸大橋等の観光案内、脊損協会役員会へのオブザーバー参加、会員の自宅を訪問等、帰沖後に参考になる機会が多く大変お世話になった。これら全ての行動の際は、病院へ外出届けを提出し、出迎えは脊損協会の仲間がしてくれた。外に連れ出さない時は、脊損者の仲間が病室を訪れマイ車いすを紹介、一番の悩み事である排

尿管理のアドバイス等、退院後に役立つ情報を提供してくれた。



②アメリカの障害者との出会い。

九州労災病院入院中で様々な経験をさせてもらったが、中でもアメリカの障害者たちが自立生活運動を日本に伝えるため自立生活セミナーを開催したとき、自分も病院に外出届けを提出して参加した。このことは自分にとって大変貴重な経験だった。入院中自分の目標は自立だったが、自分が描いていた自立のあり方とアメリカの障害者たちが訴えた自立に対する考え方は根本から違っていた。自分は働いて生活費を得ることが自立だと思い込んでいたのに対し、アメリカの仲間たちは何をやるにしても自分で自分の生き方を決定して、自分らしく生きていくことが真の自立だと主張していた。

就職こそ自立の大前提だと思い込んでいた自分にとって大変ショッキングなことだった。更に驚いたことに、アメリカ代表の中に沖縄県出身の脊髄損傷者である高嶺豊氏（現那覇市身体障害者福祉協会会長）が含まれていたことだ。高嶺氏は、ハワイのバークレー校という障害者の受け入れに積極的な大学で



サボテン公園、1988年左から大城さん、伊藤さん、横田さん

学び、卒業後はアメリカの障害者たちと障害者の自立生活運動に取り組んでいた。その後、国連職員になり、アジアの障害者の自立支援に取り組む活躍をしていた。世界規模で活躍する沖縄出身の障害者がいる事実には私は相当に刺激を受けた。高嶺氏の活躍はその後の私の行動に大きな影響を与えていくことになった。

③当事者活動として福祉社会の実現に挑戦。

帰沖後、真っ先に行動したのは、脊損者の団体を作るため仲間を探し出すことだっ



た。その仲間づくりに大きな役割を担ってくれたのが荻堂盛助さんで、この方の存在は九州労災病院入院中、院内家政婦や患者から伝えられており、沖縄に帰るや否や即座に連絡を取り合い、交流が始まった。二人が意気投合し脊損者の組織を作ることに合意した。合流後の彼の行動は期待通りで、彼が事前に把握している情報をもとに、仲間達への働きかけはスムーズに進み、比較的短期間で沖縄脊損協会の結成にこぎつけた。

脊損会の結成総会は旧沖縄県更生指導所で開かれた。以後仲間への情報提供や互いの交流促進等ピアサポート活動が展開されていった。結成大会には車いすバスケットメンバーや家族、友人等多くの方々が参加・協力してくれた。仲間たちは、どのような活動してくれるか未知数の会にもかかわらず、活動費として会費を払ってくれた。

以後、この活動費をもとに啓発活動をすることになるが、費用の大半は私と荻堂さんの持ち出し金で賄っていった。会員獲得にかかる交通費や各種集会への参加費、九州大会・全国大会等への参加旅費、機関誌の発行費等、仲間が出してくれた会費で賄える費用ではなかった。二人の持ち出し金は記録こそ残っていないが、それ相当な金額になったのは間違いない。わかりやすく言えば、ボランティア活動と言って良い。

当然、任意団体に過ぎない脊損会が会費と役員を持ち出し金で会運営がそう長く続けられる筈もなく、徐々に行政からの補助金や民間財団助成金、寄付金に頼る活動を余儀なくされた。

(次号につづく)

職員紹介



皆さまご無沙汰しております、沖縄脊協事務局をしておりました小倉です。昨年、ITサポートを離れましたがこの度、サービス管理責任者として戻ることになりました。力不足のことも多々ありますがよろしくお願ひします。また、イベント等でお会いした際にはお声かけいただけたら幸いです。



この度事務局に入りました、宮城千恵子と申します。

アーチェリーの師匠・横田さんのご紹介で働かせていただくことになりました。2001年9月に交通事故で骨盤・仙髄損傷をおい、車椅子生活も20年を超えました。営業事務、コール業務、学校事務等を経験し、現在は大学院生としても学んでいます。事務局のお仕事をしつつ、また、社会福祉士としての学びも積み重ねれば嬉しく思います。透析治療のため週2～3日の出勤ではありますが、これまでの経験を活かし、尽力したく思います。どうぞよろしくお願ひいたします。

バリアフリー スポット

実は私も大のラーメン好きなんです！しかし、困ったことがあります。それは、私が行きたいと思うラーメン屋はことごとくバリアバリアバリアのお店ばかりなんです。入口には必ずと言っていいほど段差があります。1段だけなら誰かと一緒に行けばなんとか入れますが、それ以上の段差があるところもザラにあります。仮に段差を上がれたとしても、店内が狭くて動きにくいこともしばしば。せっかく美味しいラーメンを食べたいのに、その気持ちが削がれてしまうんです。

こういったお店ばかりではないとは思いますが、バリアフリーに配慮していないラーメン屋が多いと感じるのは私だけでしょうか？ラーメンを楽しみたい気持ちはあるのに、物理的な障壁がそれを阻んでしまうのは本当に残念なことです。

でもですね、ついに見つけたんです！私一人でも安心して入れるラーメン屋を！



そのお店は、沖縄市にある県総合運動公園の正門の真向かいに位置する「大桜」です。お店の敷地内の駐車場には身障者用スペースはありませんが、端の方に車を停めれば問題ありません。車を降りてから店の入口まで、驚くことにノー段差なんです！入口は自動ドアになっていて、スムーズに入店できます。中に入るともう一つドアがありますが、私が訪れた際には店員さんが私に気づいてすぐに開けてくれました。その心遣いにとても感動しました。

ラーメン大桜

店内に入っても全く段差がなく、スペースも広々としていて、車いすでも自由に動き回れます。それだけでもありがたいのに、さらに驚いたのは「大桜」には身障者用トイレが完備されていることです！これまでに3回訪れましたが、最初の2回はトイレの必要がなかったので気づきませんでした。3回目に行ったとき、少しトイレに行きたくなり、チェックも兼ねて向かってみたら、広くて清潔な身障者用トイレがあったんです！そのときの感動と言ったら、「こんなラーメン屋があるんだ！」と思わず叫びそうになりました（ちょっと大げさかもしれませんが、本当に嬉しかったんです）。

そして、肝心のラーメンですが、私の大好きな豚骨系で、これがまためちゃおいしいんです！スープは濃厚でコクがあり、麺はもちもちして食べ応え抜群。スタッフの対応も親切で、居心地の良さを感じました。アクセスの良さと味の良さ、そしてバリアフリーへの配慮が揃ったお店なんて、なかなか見つからないと思います。



ぜひ皆さんも「大桜」に足を運んでみてください！きっと満足できると思います。私にとっては、これからも何度でも通いたい、心からおすすめできるラーメン屋さんです。（山川朝教）

ラーメン大桜

泡瀬店（沖縄県総合運動公園中央口前）

住所 沖縄県中頭郡北中城村美崎88-1

tel 098-923-1981

営業時間 11:00 ~ 22:00 (L・O 21:30)

駐車場 16台(敷地内)

からだの痛み・悩みを
自宅で解消！



代表 林 秀一

TEL: 098-867-0006

FAX: 098-867-0008

〒900-0004

那覇市銘苅2-11-19

グローヴィーサイト新都心2F

琉球治療院

リハビリ・はり・きゅう・マッサージ

年中無休 9:00~18:00

沖縄県内全域で出張施術します。



0120-680-006

フリーダイヤル

mail info@ryukyu-chiryoin.com



http://www.ryukyu-chiryoin.com/



経肛門的洗腸療法導入 その3

(前回からの続き) 大分に行ってきました。コロナ感染症の流行でしたので、久しぶりのハーフマラソンのエントリーになったためか? 300番から始まるゼッケンが416番でほぼ最後尾からのスタートでした。結果38位 1時間4分38秒でゴールしました。

旅行中の経肛門的洗腸療法について書きたいと思います。

11月18日 大分県宿泊ホテルにて経肛門的洗腸療法を行いました。

まず、ホテルのトイレの準備から始めました。シャワーチェアの設置、トイレへの移譲確認、経肛門的洗腸用カテーテルの挿入スペースの確認、温水タンクの設置場所等を行った。



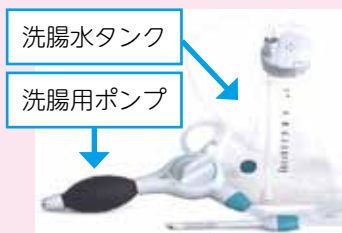
ホテル部屋のトイレ入り口の様子です。
幅 65Cm、段差 10cm

ホテルフロントにお願いして背もたれ無しの、シャワーチェアを置く。

車いす前輪を上げ浴室入口(敷居)に載せて、ブレーキの確認をした。

トイレの設置したシャワーチェアに移動経由して、便座に座り経肛門的洗腸用カテーテルの挿入スペースの確認、温水タンクの設置場所等の確認をしました。さあ経肛門的洗腸療法の始まりです。

下の写真の経肛門的洗腸療法用セットを準備して、また、万が一用として携帯電話を準備し開始しました。



- ①洗腸用温水 1000cc 準備
- ②車いすからシャワーチェア経由で便座に移動
- ③洗腸水、ポンプ、カテーテルを接続して動作確認
- ④カテーテルを挿入して洗腸開始

洗腸カテーテル

洗腸用ポンプを太ももに固定

洗腸用ポンプ



車いす

浴室入口(敷居)

シャワーチェア

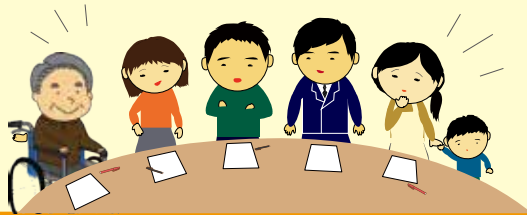
洗腸のセットの様子

(つづく・片倉政人)



沖縄県社会づくり条例に関する意見交換会に参加

去る 8/9(金)14:00～沖縄視覚障害者福祉センター 3階会議室にて、「県共生社会づくり条例意見交換会」が開催されました。これは、2014年4月より施行された「沖縄県障害のある人もない人も共に暮らしやすい社会づくり条例(以下、社会づくり条例と呼ぶ)」が今年で10年目を迎えることと共に、去る4/1に行われた社会づくり条例施行10周年記念式典で障がい当事者から手渡された宣言文を受けて、沖身協・県担当者の呼びかけで開催されました。聴覚・視覚・肢体不自由障がい当事者団体の関係者から、施行後10年目を迎え、社会生活を営む中で障がいを理由に困ったこと、いやな思いを受けたことや改善されて合理的配慮が整いよくなっている事項を、それぞれの障がいの立場から意見を伝える場となりました(報告:上里、小倉)



サンシャインゆいまー第15回寄付贈呈式に参加

去る 2024年8月30日(金)14:00～沖縄コンベンションセンター会議棟にて「サンシャインゆいまー第15回寄付贈呈式」がありました。これは、パチンコ店を運営する(株)サンシャイン様が集めた寄付金を、県内で地域福祉・町づくり等のNPO活動を行う54団体へ配分される寄付金で、沖脊協も6年前より配分先に選考いただき、今回までの累計で100万円を超える金額を頂いております。

サンシャイン関係者並びに利用するお客さんの暖かいご厚意を大切に、会活動に取り組んでまいりますので、当会を代表し深く感謝申し上げます。(報告:上里)



民間車検場(沖指第590号)/(株)ミクニライフ&オート総合代理店

ニッシン自動車工業沖縄

身体障がい者用自動車運転装置・福祉車両製作・販売・レンタカー・車検・一般修理・板金塗装

TEL: (098) 958-6556
FAX: (098) 958-6522

〒904-0302 沖縄県中頭郡読谷村喜名219
E-mail: info@nissin-okinawa.info

代表 山城 貞二

交通事故の法律相談

人身事故被害に関する法律相談は、
おもろまち法律事務所へ

那覇市おもろまち4-17-25 新都心ヒルズ804号室
弁護士 坂井大高(沖縄弁護士会所属)

【完全予約制】 ☎(098) 963-6268

※ ご予約の際「しゃりん」を見たとお伝えください。



◆人身事故被害の【無料】法律相談を実施しています。
移動が困難な方には、出張相談や電話相談のご利用が可能な場合もありますので、お問い合わせください。
相談例: 後遺障害等級、賠償金額の増額交渉、休業損害、慰謝料、労働能力喪失率、治療の打ち切り、自宅改造費用など

JICA研修生訪問 上里理事長のヘルパー利用を学ぶ(南米関係)



9月4日に障がい者ITサポートおきなわにてJICA 沖縄の研修生が訪れ、沖脊協やITサポートおきなわでの就労支援活動についての研修を受講されました。国はポリビア・コロンビア・コスタリカ・メキシコなど南米を中心とした9カ国から9人が参加。今回は上里理事長が重度訪問介護を受けながら生活をし、社会活動を行う様子を長めに時間を割いて説明しました。

ちょっと話は変わりますが、研修生の一人がカッコイイ車椅子アシスト装置を使っていたので紹介します。「スマートドライブ」といって、車椅子の車軸にワンタッチで取り付けて後ろからモーターで押してくれる装置です。アタッチメントを使えば折りたたみ式車いすでも装着できるようです。頸損の方がブログ記事



事がありますので詳しくはそちらをご覧ください。四輪舎が販売店として載っていました。(砂川)

【今話題のスマートドライブを車椅子に取り付けて試運転してみた】
<https://qr.cd.org/6iBm> (右のQRコードで開く)



R.C.Y.
 Rehabilitation Clinic Yamaguchi

リハビリテーションクリニック
やまぐち

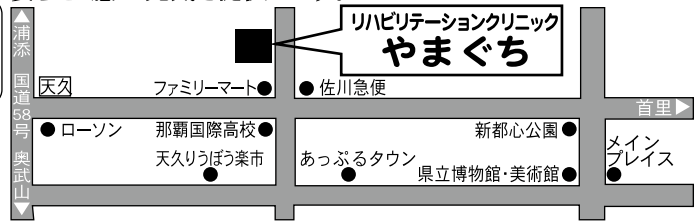
〒900-0003 那覇市安謝1-10-28
TEL098-864-1100

診療スタッフ
 院長 山口 健 リハビリテーション科専門医
 医師 副院長 山口 浩 整形外科専門医
 リハビリテーション 理学療法士・作業療法士・言語聴覚士・看護師
 診療科目/リハビリテーション科・整形外科

診療時間	月	火	水	木	金	土
午前 9:00~11:30	○	○	○	○	○	○
午後 2:00~ 6:00	○	○	○	○	○	○

- ▶身体機能訓練
- ▶身体能力訓練
- ▶言語訓練
- ▶摂食嚥下訓練
- ▶認知訓練

安らぎ・癒し・元気を提供します。



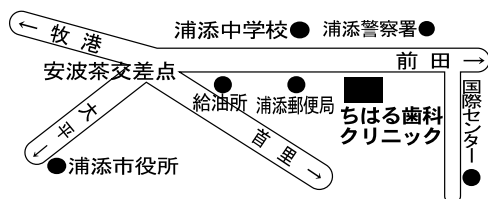
ちはる歯科クリニック
 CHIHARU DENTAL CLINIC

浦添市仲間3-3-9

☎(098) **877-6480**

FAX (098) **877-9251**

E-mail chiharu@ryukyu.ne.jp



訪問歯科診療と口腔ケアを行なっています!

対象者: 在宅療養をしている個人で、通院が不可能な方。
 病院、保険施設等に入所(院)されている方、障害者施設に入所の方。

「ゆんたくカフェ in 八重山」



会員・家族・介護事業所等、参加したい方はどなたでもOK！社会参加や生活での必要な介護の話等、ざっくばらんにゆんたくしましょう♪

※会員以外も参加できます！

令和6年10月19日(土曜日)

14時～16時(途中参加、途中退席OK)

場所：自立生活センター南十字星(大浜中学校前)

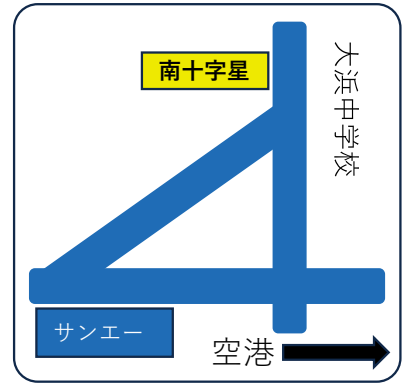
連絡先：沖脊協事務局まで

電話：098-961-6715

✉: office@okisekikyo.com



▲GOOGLE Map



【シーティング研修会ご案内】参加申込

※体験は若干名です

シーティングとは、高齢者や障害者などの利用者にとって快適な座位姿勢を確保するために、車椅子、付属品等を調整し個別ケアや専門的技術で最適な姿勢を実現します。

開催日：2024年10月19日(土) 12時受付 12:30～17:00

開催地：ユインチホテル南城2階(夢・愛情の間)

参加費：障がい児者当事者1家族1,000円(資料・体験含む)

主催：沖縄県肢体不自由児者父母の会連合会

お問い合わせ：TEL:098-836-2352 FAX:098-851-3336

メールアドレス：uketsuke@okishiren.org



▲申込用 QRコード

シャリン寄稿のお願い

沖脊協では、シャリンへの寄稿を募集しております。ご自身の褥そう体験や会員の皆さまへのニュースネタ、自己紹介、雑記など幅広く募集いたしております。オンラインフォームも用意しております。オンラインフォームへの入口はホームページにも設けております。

【オンラインフォーム】

<https://x.gd/0Wx1R>



編集後記

広報誌シャリンについて事務局の諸事情により昨年度まで年6回発刊でしたが今年度から年4回発刊に変更になりました。どうかご理解ください。

さて今年は沖縄には台風はほぼ来ませんが、いざという時のため準備、対策しましょう。

私はLEDランタンと充電式小型扇風機を買いました。

(事務局 具志)



いつも会費をお支払いいただき、まことにありがとうございます。
お支払いがまだの方は事務局にて直接、もしくはお振込をお願いします。

正会員
年間 3,600円

Rakuten 楽天銀行

楽天銀行 第二営業支店(普通) 7104311
トビ)オキナワケンセキズイソンシヨウシヤキョウカイ

賛助会員(個人)
一口 3,000円

沖縄銀行

沖縄銀行 石嶺支店 (普通) 1520193
トビ)オキナワケンセキズイソンシヨウシヤキョウカイリジチョウウエイトカズキ
(特非) 沖縄県脊髄損傷者協会 理事長 上里一之

賛助会員(団体)
一口 5,000円

琉球銀行

琉球銀行 石嶺支店 (普通) 445603
オキナワケンセキズイソンシヨウシヤキョ